

## Montage Kakaoverarbeitungsanlage

Ein Schweizer Bio und Fair Trade Lebensmittel Verarbeiter hat in der Ostschweiz eine neue Produktionsstätte aufgebaut. Für die Verarbeitung und Herstellung von Kakaobohnen bzw. Halbfabrikaten wurde ein komplett neuer Standort bezogen. Auf einer Fläche von 7000m<sup>2</sup> entsteht somit eine neue topmoderne Verarbeitungsstätte für fair gehandelte und nachhaltig hergestellte Produkte.



Die BW Service AG hat den Auftrag erhalten besagte Produktionsanlage vor Ort mechanisch zu installieren. Sämtliche verbauten Komponenten wurden durch den Maschinenhersteller Just in Time angeliefert. Für die Umsetzung in lediglich 21 Wochen war es von enormer Wichtigkeit,



dass die Schnittstellen gut funktionierten. Durch den Einsatz von 2 Chefmonteuren während der ganzen Umsetzungsphase funktionierte die Koordination mit dem Kunden, Maschinenhersteller, Bauleitung und anderen Dienstleistern reibungslos. Dabei setzt die BW Service AG auf eine stets Lösungsorientierte und transparente Kommunikation mit sämtlichen involvierten Parteien.

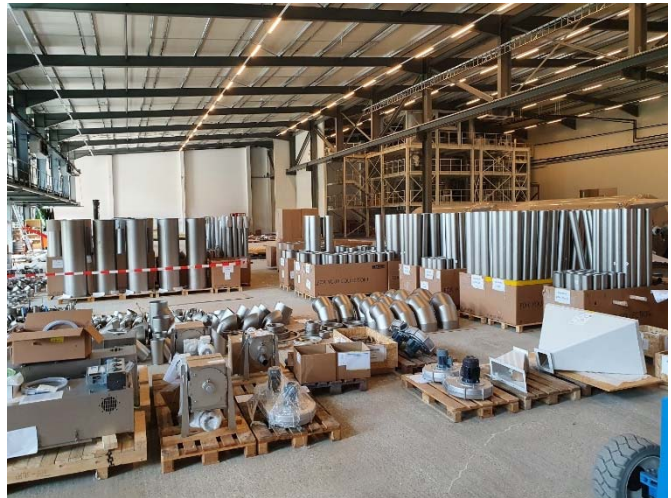


Ein weiterer erwähnenswerter Punkt ist sicherlich auch die Arbeitssicherheit, welche bei so vielen parallel arbeitenden Gewerken eine tragende Rolle spielt. Durch die wachsame Umsetzung des Sicherheitskonzepts durch unsere Mitarbeiter hatte BWS keine Arbeitsunfälle zu verzeichnen.



### **Zahlen und Fakten**

BW Service hatte über den Zeitraum von 21 Wochen rund. 1500 Manntage Arbeit geleistet. Durchschnittlich waren 15 Mitarbeitende vor Ort im Einsatz. In Spitzenzeiten waren bis zu 35 Mitarbeitende im Einsatz. Unter anderem führten Servicetechniker, Mechaniker, Anlagen- und Apparatebauer und Rohrleitungsbauer die Arbeiten aus.



Dank des unermüdlichen Einsatzes unserer Mitarbeitenden konnte die Anlage termingerecht an unseren geschätzten Kunden übergeben werden.

Wir bedanken uns bei unserem Kunden für den interessanten Auftrag und die professionelle Zusammenarbeit.

BW Service AG