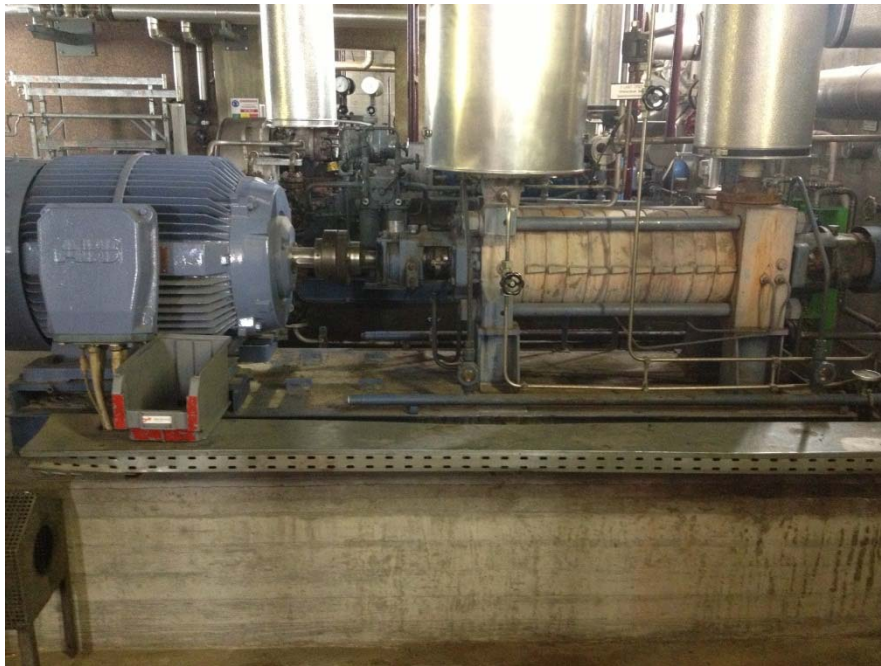


## Express - Instandsetzung Sulzer Kesselspeisepumpe

Standort: Kehrlichtverbrennungsanlage in der Schweiz  
Einsatz / Bauart: Kesselspeisepumpe, Mehrstufige Kreiselpumpe, Sulzer MC  
Leistung / Grösse: P 137 KW, H 562 m, Q 62m<sup>3</sup>/h, 11-stufig



*Kesselspeisepumpe*



*Gehäuseoberfläche zeigt starke Überhitzungserscheinungen*

## **Beschreibung**

Aufgrund eines kompletten Ausfalls der Kesselspeisepumpe als sicherheitsrelevanter Anlagenteil ruft uns der Kunde an und bittet um Unterstützung.

Bereits kurze Zeit später ist unser Servicetechniker vor Ort und stellt einen kapitalen Lagerschaden auf der Nichtantriebsseite der Pumpe fest.

Gemeinsam mit dem Kunden wird entschieden, die Pumpe sofort auszubauen und mit dem Servicefahrzeug ins Servicecenter zu transportieren. Dort soll sie vollständig zerlegt und den genauen Umfang des Schadens festgestellt werden.

Die Demontage gestaltete sich als äusserst schwierig und erforderte verschiedenste Spezialwerkzeuge, da die Bauteile teilweise durch die entstandene Reibung verschweisst waren. Trotzdem wurde auf eine schonende Demontage geachtet um nicht weitere Bauteile zu beschädigen.



*Bilder zum Zustand bei der Demontage*

## Vorgehen

Aufgrund der Dringlichkeit steht der Liefertermin beim Kunden absolut im Vordergrund. Entsprechend werden Anfragen bezüglich Liefertermin und Preise für eine komplette Ersatzpumpe und eine Anfrage zu den für die Instandsetzung notwendigen Ersatzteilen an den Hersteller gesandt.

Eine baugleiche Ersatzpumpe wäre frühestens mit einer Lieferzeit von > 40 Wochen verfügbar, die Ersatzteile im idealsten Fall innerhalb 4 Wochen lieferbar. Entsprechend entscheidet sich der Kunde für eine Instandsetzung.

## Zeitlicher Ablauf

Aufgebot Kunde	Freitag	08.45 Uhr
Servicetechniker vor Ort	Freitag	09.30 Uhr
Pumpe ausgebaut und retour im Servicecenter	Freitag	12.00 Uhr
Vorbereiten Zeichnungen und Stücklisten zur Demontage	Freitag	13.15 Uhr
Anfrage beim Hersteller zu möglicher Ersatzteilverfügbarkeit und Lieferfristen	Freitag	14.00 Uhr
Pumpe vollständig zerlegt und Ersatzteilanfrage an Hersteller versandt	Montag	08.00 Uhr
Angebot inklusive Lieferzeit zur Instandsetzung und Montage an Kunde	Mittwoch	10.00 Uhr
Bestellung Kunde	Donnerstag	15.00 Uhr
Bestellung Ersatzteile beim Lieferanten	Donnerstag	15.30 Uhr
Lieferzeit der Ersatzteile		4 Wochen
Während dieser Zeit werden die Bauteile für den Zusammenbau vorbereitet		
Eingang der Ersatzteile nach 3 ½ Wochen	Montag	
Eingangsprüfung der Teile	Montag	
Zusammenbau, Prüfung, statische Druckprobe	Dienstag bis Donnerstag	
Lieferung, Einbau und IBN der Pumpe	Freitag	

## Komplette Ausfallzeit: 5 Wochen



*Instandgesetzte, auslieferbereite Pumpe*

Für die vollständige Abwicklung in unserem Hause waren nachstehenden Kriterien ausschlaggebend für eine erfolgreiche Umsetzung:

- Flexibilität und Nähe zum Kunden.
- Ausgebildete, spezialisierte Servicetechniker.
- Vorbildliche und umfangreiche Infrastruktur und Organisation.
- Verfügbarkeit der technischen Dokumentationen und die enge Zusammenarbeit mit dem Hersteller.
- Bearbeitungsmaschinen Prüf - / und Messmittel zur Aufarbeitung und Anpassung von Bauteilen wie z.B. das Einpassen der neuen Schleissringe.
- Prüfeinrichtung zur statischen Druckprüfung.
- Gewährleistete Dokumentation in ERP System.

Beispiele davon:



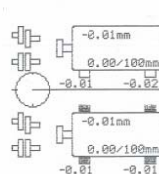
Servicecenter

```

-----EASY LASER ALIGNMENT TOOLS-----
Company :
Machine :
Operator :
Date :
Fz Name : Default
Program : Horizontal
Unit : mm 0.001/100mm
S-M : 340
S-Center : 170
S-Pos1 : 700
S-Pos2 : 1500
Serial No : 605990 03094 03009
Temp : 15.7 C; 17.6 C

U/N Diffax Angle Pos1 Pos2
H -0.01 0.00 -0.01 -0.01
V -0.01 0.00 -0.01 -0.02

Compensation For Thermal Growth
-----
H Angle Diffax
0.00 0.00
0.00 0.00
  
```



Ausrichtprotokoll



**Zuverlässigkeit verbunden mit Qualität hat einen Namen**  
Wir bestätigen Ihnen im Namen unserer Mitarbeiter und unserer Firma, dass die Arbeiten an Ihrem Produkt/Equipment fachmännisch und sorgfältig ausgeführt wurden.  
Unser Qualitätsmanagement gewährleistet Ihnen die Dokumentation und Nachvollziehbarkeit der ausgeführten Leistungen.

**BW Service AG**  
Werner Baumgartner Michael Bötter Hans Walch S. Rickl

**Garantiebescheinigung**

Kunde: XXX  
Auftragsnummer: X000000000  
Lieferdatum: 01.03.2013  
Produkt: Spielwasserpumpe  
Hersteller: Suber  
Typ: MC 50-220/11 XXX  
Seriennummer: X-XXX-XXXX  
Gültig bis: 28.02.2014


**BW Service AG** Servicecenter / Lieferadresse  
Postfach 224 Fabrikstrasse 39 Phone +41 32 677 57 00 info@bws.ag  
CH-4573 Lohn-Ammannsegg CH-3427 Utzenstorf Fax +41 32 677 57 05 www.bws.ag

Wir übernehmen Verantwortung

## Resultat

Nach 4-wöchigem Betrieb wird und verschiedenen Messungen wird durch den Betreiber bestätigt, dass die Pumpe bezüglich Leistung und Schwingungen vergleichbare Werte einer Neupumpe aufweist.

## Schlusskommentar

Als klassisches  Unternehmen bieten wir höchste Qualität und Zuverlässigkeit mit aktuellster Technologie und gewährleisten Ihnen damit die Umsetzung Ihrer Ziele.